



ENVIRONMENTAL
IMPACT
MANAGEMENT
SERVICES

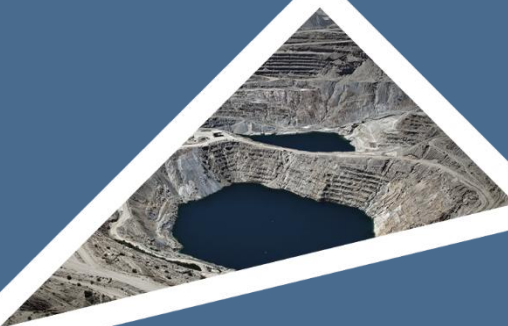
T 011 789 7170 E info@eims.co.za W www.eims.co.za

E SENG YA TEKHENIKI KAKARETSO E KGUTSUFADITSWENG EA TLALEHO EA TEKOLO EA TŠUSUMETSO EA TIKOLOHO

KOPO EA MOTUOANE EXPLORATION RIGHT 386, KA HARE A
MAPOLASI A FAPA-FAPANENG BOMASEPALA BA LEHAE BA
MATJHABENG LE MOQHAKA, BOMASEPALA BA SETEREKE
LEJWELEPUTSWA LE FEZILE DABI, PROFINSENG EA FOREISETATA
AFRIKA BORO

REF EA PASA: PR 12/3/386

PHUPTJANE 2026



1 KAKARETSE E KGUTSUFADITSWENG

1.1 KENYELLETSO LE KAKARETSE

D3 Energy South Africa Pty Ltd (eo pele e neng e bitsoa Motuoane Energy (Pty) Ltd) ¹(eo hamorao mona etlo bitsoa D3 Energy / Mokopi) e hlophisitse le ho kenya kopo ea Tokelo ea Lipatlisiso (ER) ho lekola li-hydrocarbons, ho latela Molao oa Nts'etsopole ea Mehlopi ea Liminerale le Petroleum (Molao oa 28 oa 2002 – MPRDA, joalo ka ha o fetotsoe) ho Bolaoli ba Tsamaiso (AA), Petroleum Agency South Africa (PASA) ka 2024. ER e amohetsoeng (e e-s'ō amoheloeng) e sebakeng sa lihekthere tse ka bang 58 000 (ha) / 580km², e koahelang mapolasi a fapaneng haufi le litoropo tsa Welkom, Virginia, Hennenman le Odendaalsrus, kahare ha Profinseng ea Free State. Bomasepala ba lehae moo sebaka se reriloeng sa lipatlisiso se leng teng ke bomasepala ba Matjhabeng le Moqhaka, e leng karolo ea Masepala oa Setereke sa Lejweleputswa le Fezile Dabi, ka ho latellana. Meeli e hlokomelhang ea ER386 ke 28 ° 13'28.95 "S; 26°55'2.76"E ka boroa, 27°57'37.57"S; 26°48'49.15"E ka bophirima, 27°59'13.57"S; 27°11'13.06"E ka bochabela le 27°46'34.45"S; 26 ° 57'44.05 "E ka leboea, likhokahano tse bohareng li ka ba 27 ° 58'23.27 "S; 26°59'38.94"E

D3 Energy e ikemiselitse ho lekola likhase tsohle tse rekisoang ho kenyeletsoa empa ho sa lekanyetsoe ho Methane, Carbon Dioxide, Helium le Nitrogen sebakeng se nang le laesense. Litlaleho tse phatlalalitsoeng, boiphihlelo bo akaretsang, boiphihlelo ka har'a D3 Energy le ho ikopanya le batho ba tloaelaneng le sebaka sena ho bonts'a boteng ba bongata bo ka bang teng ba likhase tsena. Bopaki bo tobileng bo kenyelletsa likoti tse ntšang khase, tlhahiso ea khase ea khoebo e haufi, khase e fumanoeng nakong ea ho cheka le ts'ebetso ea merafo e ka tlas'a lefatše. Ka lebaka la sebaka se seholo le mokhoa o rarahaneng oa ho hlahloba, ER e tla hloka hlahala bakeng sa nako ea pele ea lilemo tse tharo ka khetho ea ho nchafatsa linako tse ling tse tharo tsa lilemo tse peli tse hlahisang kakaretso ea lilemo tse robong.

Mokopi o kile a kenya Kopo ea Tumello ea Tikoloho (EA) (12/3/386) ho Petroleum Agency SA (PASA) joalo ka AA ka la 15 Mots'eanong 2025 e ileng ea felloa ke nako ka la 1 Tšitoe 2025. Tlaleho ea ho qetela ea Scoping e neng e le tlas'a matsatsi a 30 a tlhahlobo ea sechaba le nako ea maikutlo e ile ea romelloa ho PASA hore e hlahlojoe ka la 30 Phuptjane 2025 mme ea amoheloa ka la 13 Phato 2025. Ho latela Molao oa Naha oa Tsamaiso ea Tikoloho (NEMA) Tlhahlobo ea Tšusumetso ea Tikoloho (EIA) Molao oa 23 (1), 2014 joalo ka ha o fetotsoe, le joalo ka ha ho bonts'itsoe ho Lengolo la Kamohelo ea Scoping, Tlaleho ea EIA e tlamehang ho ba tlas'a bonyane matsatsi a 30 a molao ea tlhahlobo ea sechaba le nako ea maikutlo e ne e hloka hore e romelloe ho PASA nakong ea matsatsi a 106 ho tloha ka letsatsi la Kamohelo ea Tlaleho ea Scoping (Mohlala, Ka la 1 Tšitoe 2025). Ka lebaka la ho lieha ho phethela litumellano tsa phihlelo bakeng sa lithuto tsa litsebi ka har'a Harmony Cluster, NEMA EIA Regulation 23 (1), 2014 joalo ka ha e fetotsoe e ne e ke ke ea fihlelloa. Ka lebaka leo, Kopo ea pele ea EA 12/3/386 e ile ea felloa ke nako mme e ne e ke ke ea nahanoa hape ke ba bohlong ba amehang. Ka mor'a moo, lits'ebetso tsohle tsa kopo le ho nka karolo ha sechaba le / kapa menyetla e amanang le kopo li ile tsa emisoa.

Mokopi o kentse hape Kopo ea EA (e fetotsoeng) bakeng sa mesebetsi e ts'oaanang (litšisinyeho tsa lefatše le liliba tsa ho cheka bakeng sa likhase tsohle tse rekisoang ho kenyeletsoa empa ho sa lekanyetsoe ho Methane, Carbon Dioxide, Helium le Nitrogen), ka har'a sebaka se tšoaanang sa 58 000ha (Exploration Right 386). Ho bohlokoa ho hlokomela hore leha sebaka sa ts'ebeliso se ntse se le mohato o ts'oaanang (ke hore, 58 000ha), mesebetsi ea lipatlisiso e fokotsehile ho tloha lilibeng tse leshome le motso o mong (11) tsa ho cheka le li-transects tse leshome le metso e tšeletseng (16) tsa litšisinyeho tsa lefatše ho ea ho liliba tse hlano (5) tsa ho cheka le li-transects tse robong (9) tsa litšisinyeho tsa lefatše, ka ho latellana.

Mesebetsi e reriloeng e lokelang ho etsoa e le karolo ea mesebetsi ea lipatlisiso e kenyelletsa:

¹ Ho tlameha ho hlokomeloe hore D3 Energy South Africa e sa tsoa fetola lebitso, ho tloha Motuoane Energy (Pty) Ltd. Lebitso la Kopo / Projeke ea EA le lona le tla fetoloe **ho tsoa ho Kopo ea Motuoane Exploration Right 386**, ka hare a mapolasi a fapa-fapaneng bomasepala ba Lehae ba Matjhabeng le Moqhaka, bomasepala ba Setereke Lejweleputswa le Fezile Dabi, profinseng ea Foreisetata Afrika Boroa **hoa ho Kopo ea D3 Energy Exploration Right 386**, ka hare a mapolasi a fapa-fapaneng bomasepala ba Lehae ba Matjhabeng le Moqhaka, bomasepala ba Setereke Lejweleputswa le Fezile Dabi, profinseng ea Foreisetata, Afrika Borwa nakong ya tlhahiso ya ho qetela ya Tlaleho ya EIA le Foromo ya Kopo ya EA.



- Ho khetholla li-blowers tse teng ka har'a ER, ho etsa well workover le ho kenella ha ho hlokahala;
- Ho etsa mosebetsi o mocha oa ho cheka le ho etsa well workover le ho kenella moo ho hlokahalang (libakeng tse khethiloeng esale pele / tse ncha tsa thahasello);
- Ho etsa lipatlisiso tsa litšisinyeho tsa lefatše le / kapa mesebetsi ea lipatlisiso tsa magnetotellurics (libakeng tse tsebahalang esale pele / tse ncha tsa thahasello);
- Etsa tlhahlobo ea sebopelo sa khase ho khase e tsoang likoting tse teng le liliba tse sa tsoa chekoa ho ER;
- tsa tlhahlobo ea liliba le liliba tsa phallo ea khase ea liliba tse teng le liliba life kapa life tse ncha tse chekiloeng; le
- Ho rengoa ha liliba le ho rengoa ka terata ka lithapo tse seng li ntse li le teng le ho hlahlobisa liliba life kapa life tse ncha.

Seliba se seng le se seng sa lipatlisiso se tla ba le botebo bo akaretsang ba ho fihlela ho 650m le bophara bo bohola ba 350mm, ho qala ka karolo ea lesoba la 323mm bophara ba spud e chekiloeng ho 6m botebo bo felletseng (TVD), e lateloe ke karolo ea lesoba la mokhanni ea bophara ba 254mm e chekiloeng ho fihlela ho 80m TVD, ebe karolo ea lesoba le mahareng ea bophara ba 203mm e chekiloeng ho 450m TVD mme qetellong karolo ea lesoba le bulehileng la bophara ba 144mm e chekiloeng ho fihlela ho 650m TVD. Boholo ba lesoba le casing le litlhophiso li tla fapana ho latela litšobotsi tse ikhethileng tsa jioleji le litlhoko tsa ts'ebetso. Sekoti se seng le se seng se tla ba le sekoti sa tšepe mme se na le mekoallo ea samente ho thibela ho dutla hammoho le ho koaloa qetellong ea lipatlisiso ho thibela metsi a ka tlas'a lefatše.

Mosebetsi ea lipatlisiso tsa litšisinyeho tsa lefatše e hlahisoa ho pholletsa le tlhahlobo ha ho hlokahala. D3 Energy e tla batla lirekoto ho Lekhotla la Geoscience le Setsi sa Petroleum bakeng sa data ea litšisinyeho tsa lefatše e fumanoeng ho Exploration Right nakong e fetileng. Haeba ho se na data e fumanehang, D3 Energy e tla fumana tlhaiso-leseling ea eona ea tšisinyeho ea lefatše kapa ea telluric sebakeng seo, ho latela melaoana e nepahetseng ea tikoloho le ka tumello e ngotsoeng ea mong'a mobu. Ho na le li-transects tse robong (9) tsa pele tse reriloeng bakeng sa lipatlisiso tsa litšisinyeho tsa lefatše / telluric, tse ka bang 70km tse bolelele ho potoloha meaho e tsebahalang le libaka tse ka bang teng tsa ho cheka. Libaka tsa litšisinyeho tsa lefatše le / kapa telluric le bolelele li ka fetoloha ha tsebo e ntse e eketseha. Le hoja mokhoa oa vibroseis ke mokhoa o ka khonehang oa ho etsoa bakeng sa ts'isinyeho ea lefatše. Ho boetse ho na le mokhoa o mong o ka bang teng oa vibroseis o tsejoang e le Propelled Energy Generators (PEGs), eo hangata e bitsoang Accelerated Weight Drop Seismic (AWD) eo D3 Energy e ka e nahanang holim'a vibroseis.

Meralo ea motheo ea projeke e reriloeng e baka mesebetsi e fapaneng e thathamisoeng ho latela Litsebisong tsa Lethathamo la NEMA 1, 2 le 3 mme ts'ebetso e felletseng ea Tlhahlobo ea Tšusumetso ea Tikoloho e ntse e etsoa. Kopo e amehang ea Laesense ea Ts'ebeliso ea Metsi (WUL) e tla romelloa moo ho hlokahalang bakeng sa lisosa tlasa Molao oa Naha oa Metsi (Molao oa 36 oa 1998 – NWA), ka ho latellana. D3 Energy e khethile Litšebeletso tsa Tsamaiso ea Tikoloho (Pty) Ltd (EIMS) joalo ka Setsebi se Ikemetseng sa Tlhahlobo ea Tikoloho (EAP) ho thusa ho etsa lits'ebetso tse hlokahalang tsa tlhahlobo le tumello (ho kenyeletsoa le ho nka karolo ha sechaba), le ho bokella le ho fana ka litokomane tse hlokahalang.

1.2 MORERO OA TLALEHO EA EIA

Karolo ea Scoping e phethiloeng pele ea ts'ebetso ea EIA e supile mathata a ka bang teng a amanang le projeke e reriloeng mme a hlalosa bohola ba lithuto tse hlokahalang bakeng sa Karolo ea EIA. Karolo ea Scoping e boetse e supile libaka tse ka bang thata sebakeng sa thuto. Tlaleho ena ea EIA e sebetsana le litlamorao tse mpe le tse ntle tsa tikoloho (litlamorao tse tobileng, tse sa tobang le tse kopanetsoeng) tse amanang le mekhahlelo eohle ea projeke ho kenyeletsoa moralo, kaho, ts'ebetso, ho felisoa le ho koaloa. Karolo ea EIA e khothalelitse mehato e nepahetseng ea ho fokotsa litlamorao tse ka bang teng tsa tikoloho.

Karolo ea EIA e ikemiselitse ho finyella tse latelang:



- Fana ka tlhaloso e akaretsang le tlhahlobo ea tikoloho ea sechaba le biophysical e anngoeng ke mekhhoa e meng e hlalisitsoeng e le karolo ea projeke.
- Hlahloba litlamorao tse ka bang teng (tse tobileng, tse sa tobang le tse kopantsong, moo ho hlokalang) tse amanang le projeke e reriloeng.
- Hlahloba mekhhoa e meng e ka khonehang e hlalisitsoeng e le karolo ea projeke.
- Khetholla le ho khothaletsa mehato e nepahetseng ea ho fokotsa litlamorao tse ka bang teng tsa tikoloho; le
- Etsa ts'ebetso e felletseng ea ho nka karolo ha sechaba ho netefatsa hore I&AP e fuoa monyetla oa ho nka karolo, le hore litaba le matšoenyeho a bona a tlalehiloe.

1.3 LITLHOKO LE LITAKATSO TSA PROJEKE

Ho batla libaka tse ling tsa hydrocarbon tsa lapeng ho nkuoa e le bohlokoa, 'me lintho life kapa life tse sibollotsoeng li tla amoheloa hantle ke mmara oa lehae. Moralo o kopaneng oa Lisebelisoa tsa Lefapha la Matla (2010-2030) o ts'ehetsa maikutlo ana, o bolela hore likhetho tsa khase tsa lebatooa le tsa lapeng li lokela ho lateloa. Boemo ba semmuso ba mmuso ke hore lipatlisiso le nts'etsopeleng ea masimo a oli le khase li lokela ho khothaletsoa. Ho khetholla meaho e ka bang teng ea jioloji kapa "litebello" sebakeng se reriloeng sa laesense ea lipatlisiso bakeng sa lipatlisiso tsa nako e tlang le ho cheka hantle ho fana ka monyetla oa ho nts'etsapele indasteri ea oli le khase ea Afrika Boroa e hlalisang melemo ea nako e telele e kenyelletsang phihlollo ea mehloli e mecha ea matla, ts'ireletso e ntlafalitsoeng ea phepelo, matsete a maholo a naha morerong oa nts'etsopeleng le ho fokotsa ho itšetleha ka ho kenngoa ha li-hydrocarbon. Ho boetse ho na le monyetla oa nako e telele oa ho khothaletsa moruo oa lehae ka mosebetsi o tobileng, menyetla ea khoebo ea nako e tlang, meputso ea borena le lekhetho la lekhetho.

Mokopi o entse mesebetsi e meraro e lumelletsoeng ea ho cheka (li-boreholes tse 3 tsa ho hlahloba) ho fihlela joale sebakeng se atololetsoeng, leha ho le joalo tlhaiso-leseling e tlalehiloeng (litlhokomeliso) ha e lekane ho etsa tlaleho e qaqileng ka bongata ba li-hydrocarbons le / kapa libaka tse loketseng tsa ho cheka molemong oa tlhahiso. Ka hona, Mokopi o fana ka maikutlo a ho etsa li-boreholes tse ncha tse hlano (5) le ho fumana lipatlisiso tsa litšisinyeho tsa lefatše tse thehiloeng fatše (~ 70km ea litšisinyeho tse ncha tsa litšisinyeho tsa lefatše) sebakeng sa ER386. Phuputso ea litšisinyeho tsa lefatše e tla sebelisoa ho utloisisa hamolemo ho emisoa ha bokaholimo ba lefatše, ho roala le majoe / meaho e ka bang teng. Tlhahlobo ea lipatlisiso tsa litšisinyeho tsa lefatše le liliba tse ling tsa ho cheka li tla fana ka tlhaiso-leseling e nepahetseng ho fumana ts'ebetso ea projeke ea lipatlisiso mohatong oa tlhahiso. Mesebetsi e reriloeng, haeba e amoheloa, e tla lumella mokopi ho bona hore na ho na le mohloli o sebetsang oa moruo o fumanehang sebakeng seo. Ho bohlokoa ho hlokomela hore tokelo ea ho etsa lipatlisiso e ke ke ea fana ka tumello e hlokalang bakeng sa mesebetsi ea tlhahiso e lokelang ho etsoa. Kahoo, sepheo sefe kapa sefe sa bokamoso sa ho etsa tlhahiso ea li-hydrocarbon sebakeng se nepahetseng sa lipatlisiso se tla hloka ts'ebetso e eketsehileng ea kopo, lipatlisiso le lipuisano tsa sechaba.

1.4 HO NKA KAROLO HA SECHABA

Ts'ebetso ea ho nka karolo ha sechaba bakeng sa kopo ena e entsoe ho latela litlhoko tsa Melaoana ea NEMA EIA, le tumellanong le melao-motheo ea Tsamaiso e Kopaneng ea Tikoloho (IEM). IEM e bolela ts'ebetso e bulehileng le e hlakileng ea ho nka karolo, moo bankakarolo le li-I &AP tse ling ba fuoang monyetla oa ho fana ka maikutlo ka projeke le ho etsa hore maikutlo a bona a nahanoa le ho kenyelletsoa e le karolo ea moralo oa projeke. PPP e qalile ka la 14 Hlakubele 2025 ka tsebiso ea pele le pitso ea ho ingolisa ho batho ba nang le thahasello le ba amehang (I&APs). Litlhaloso tse fumanoeng ho tsoa ho I&APs nakong ea pitso ea pele ea ho ingolisa le ho fana ka maikutlo ho fihlela joale li hapiloe Tlalehong ea Ho nka karolo ha Sechaba.

PPP e qalile ka la 14 Hlakubele 2024 ka tsebiso ea pele le pitso ea ho ingolisa bakeng sa bonyane matsatsi a 30. Tsebiso ya pele e entswe ka Senyesemane, Seafrikane le Sesotho mme e ile ya fanoa ka tsela e latelang:

- Mangolo a tsebiso ka Senyesemane, Seafrikane le Sesotho, lifekse le li-imeile li ile tsa abeloa li-I&AP tsohle tsa bohlokoa tse khethiloeng esale pele ho kenyeletsoa mekhatlo ea mmuso, mekhatlo e



ikemetseng, bomasepala ba amehang, makhanselara a wate, beng ba mobu le mekhatlo e meng e ka amehang. Background Information Document in English, Afrikaans and Sesotho was compiled and uploaded to the EIMS website.

- Lipapatso tse hlahosang projeke e reriloeng le ts'ebetso ea EIA li ile tsa beoa kuranteng ea lehae e nang le phatlalatso haufi le sebaka sa thuto. Papatso ea pele e ile ea beoa koranteng ea Vista (ka Senyese mane, Seafrikanse le Sesotho) ka la 20 Hlakubele 2025. Tsebiso ea Gazette e phatlalalitsoe ho National Gazette ka la 11 Mmesa 2025.
- Litsebiso tsa sebaka sa A1 correx ka Senyese mane, Seafrikanse le Sesotho li behiloe libakeng tse 99 sebakeng sa projeke ea lehae lipakeng tsa la 17 le la 20 Hlakubele 2025. Litsebiso tse mashome a mahlano (50) tsa sebaka sa boto ea A1 correx li ile tsa nkeloa sebaka ke mofuta o ntlafalitsong oa 'mapa (maoto a manyane) libakeng tse 50 sebakeng sa thuto ea projeke.
- Li-poster tse robeli (8) tsa A3 ka Senyese mane, Seafrikanse le Sesotho li ile tsa beoa libakeng tsa likopano tsa sechaba Virginia, Welkom, Thabong, Bronville le Saaip laas.

Tsebiso mabapi le ho fumaneha ha Tlaleho ena ea Scoping bakeng sa tlhahlobo ea sechaba e fanoe ka mokhoa o le mong kapa ho feta oa li-I&AP tsohle tse ngolisitsoeng (tse kenyelletsang bankakarolo ba bohlokoa le beng ba mobu):

- Litsebiso tsa facsimile tse nang le tlhaiso-leseling e ts'oanang le ea lengolo le ngolisitsoeng le hlahositsoeng kaholimo;
- Tsebiso ea lengolo-tsoibila e nang le lengolo le nang le tlhaiso-leseling;
- Litsebiso tsa SMS tse nang le tlhaiso-leseling e nepahetseng; le / kapa
- Litlhaku tse ngolisitsoeng (feela moo ho se nang mokhoa o mong oa puisano o ka thehoang le I&AP).

Tlaleho ea scoping e ile ea fumaneha bakeng sa tlhahlobo ea sechaba le maikutlo ho tloha ka la **15 Mots'eanong 2025** ho isa ho la **18 Phuptjane 2025** bakeng sa nako ea matsatsi a 30.

Tsebiso mabapi le seboka sa sechaba sa mohato oa scoping e fanoe ka tsela e latelang ho bohle ba ngolisitsoeng ba I&AP (ba kenyelletsang bankakarolo ba bohlokoa le beng ba mobu):

- Tsebiso ea lengolo-tsoibila e nang le lengolo le nang le tlhaiso-leseling; le / kapa
- Litsebiso tsa facsimile; le / kapa
- Litsebiso tsa SMS tse nang le tlhaiso-leseling e nepahetseng; le / kapa
- Litlhaku tse ngolisitsoeng (feela moo ho se nang mokhoa o mong oa puisano o ka thehoang le I&AP).

Seboka sa Sechaba sa Scoping Phase se ile sa tšoareloa Sekolong sa Mathomo sa Harmonie, 2 Vondeling Road, Glen Harmony Virginia, ka la 28 Mots'eanong 2025 ho tloha ka 16:00 ho isa ho 18:00. Li-I&AP tsohle tse ngolisitsoeng li ile tsa tsebisoa ka kopano ea sechaba nakong ea tsebiso ea ho fumaneha ha Tlaleho ea Scoping bakeng sa tlhahlobo ea sechaba le maikutlo ka la 25 Mots'eanong 2025. Khopotso ea Seboka sa Sechaba e ile ea romelloa ho bohle ba ngolisitsoeng ka la 26 Mots'eanong. Bohle ba tllileng kopanong ba ile ba kopuo ho saena rejista ea ho ba teng ha ba kena setsing mme ba khothaletsoa ho tlatsa pampiri ea maikutlo kapa ho fana ka maikutlo ateseng ea lengolo-tsoibila haeba ba na le maikutlo / lipotso mabapi le projeke. Bohle ba tllileng kopanong ba ile ba tsebisoa hore nehelano le kopano li tla rekota ho netefatsa rekoto e nepahetseng ea metsotso ea kopano. EIMS e nolofalitse nehelano ea semmuso, e lateloa ke seboka sa lipotso le likarabo moo ba tllileng kopanong ba ka hlahisang lipotso, matšoenyeho kapa maikutlo mabapi le projeke.

Ka la 4 Tšitoe 2025, li-I&AP tse ngolisitsoeng li ile tsa tsebisoa hore Kopo ea EA (12/3/386) e hlahisitsoeng ke D3 Energy Pty Ltd ho PASA ka la 15 Mots'eanong 2025 e felile ka la 1 Tšitoe 2025. Tlaleho ea ho qetela ea Scoping e neng e le tlas'a matsatsi a 30 a tlhahlobo ea sechaba le nako ea maikutlo e ile ea romelloa ho PASA hore e hlahlojoe ka la 30 Phuptjane 2025 mme ea amoheloa ka la 13 Phato 2025. Ho latela Molao oa NEMA EIA 23 (1), 2014 joalo ka ha o fetotsoe, mme joalo ka ha ho bonts'itsoe ho Lengolo la Kamohelo ea Scoping, Tlaleho ea EIA e tlamehang ho hlahlojoe ke molao oa matsatsi a 30 le nako ea maikutlo e ne e hloka hore e romelloe ho



PASA nakong ea matsatsi a 106 ho tloha ka letsatsi la Kamohelo ea Tlaleho ea Scoping (ke hore, Ka la 1 Tšitoe 2025). Ka lebaka la ho lieha ho phethela litumellano tsa phihlello bakeng sa lithuto tsa litsebi le e mong oa beng ba mobu ba bohlokoa, NEMA EIA Regulation 23 (1), 2014 joalo ka ha e fetotsoe e ne e ke ke ea fihlelloa. Ka lebaka leo, Kopo ea EA 12/3/386 e ile ea felloa ke nako mme e ne e ke ke ea nahanoa hape ke ba boholong ba amehang. Kamora moo, lits'ebetso tsohle tsa ho nka karolo ha sechaba le / kapa menyetla e amanang le kopo li ile tsa emisoa ho fihlela tsebiso e ngoe.

Ka la 13 Mmesa 2026, li-I&AP tse ngolisitsoeng li ile tsa tsebisoa hore Mokopi (D3 Energy) o ikemiselitse ho kenya hape Kopo ea EA e fetotsoeng bakeng sa mesebetsi e ts'oanang (litšisinyeho tsa lefatše le liliba tsa ho cheka bakeng sa likhase tsohle tse rekisoang ho kenyeletsoa empa ho sa lekanyetsoe ho Methane, Carbon Dioxide, Helium le Nitrogen), ka har'a sebaka se tšoanang sa 58 000ha (Exploration Right 386). Li-I &AP tse ngolisitsoeng li ile tsa eletsoa hore leha sebaka sa kopo se ntse se le maoto a ts'oanang (ke hore, 58 000ha), mesebetsi e ntlafalitsoeng ea lipatlisiso e fokotsehile ho tloha lilibeng tse 11 tsa ho cheka le li-transects tse 16 tsa litšisinyeho tsa lefatše ho ea ho liliba tse 5 tsa ho cheka le li-transects tse 9 tsa litšisinyeho tsa lefatše ka ho latellana.

Li-I&AP tse ngolisitsoeng le tsona li ile tsa eletsoa hore tumellanong le NEMA EIA Regulation 21 (2), 2014 joalo ka ha e fetotsoe, hang ha Kopo ea EA e fetotsoeng e se e rometsoe hape, ts'ebetso e behiloeng ka molao e tla tsoelapele ho Phase ea EIA. Ka hona, ts'ebetso ea ho nka karolo ha sechaba bakeng sa kopo e tla tsoelapele mohatong oa EIA. Ntle le moo, li-I&AP tse ngolisitsoeng li ile tsa eletsoa hore li tla tsebisoa ka nepo ka menyetla ea ho nka karolo ts'ebetsong e tla kenyelletsa tlhahlobo ea sechaba le nako ea ho fana ka maikutlo ea Tlaleho ea EIA hammoho le Menyetla ea Liboka tsa Sechaba le Lihlopha tsa Tsepamiso.

Tsebiso mabapi le ho fumaneha ha Tlaleho ena ea EIA bakeng sa tlhahlobo ea sechaba e fanoe ka tsela e latelang ho li-I&AP tsohle tse ngolisitsoeng (tse kenyelletsang bankakarolo ba bohlokoa le beng ba mobu) ho latela thuto e amohelang ea moralo:

- Mangolo a ngolisitsoeng (moo feela ho se nang mokhoa o mong oa puisano o ka thehoang le I&AP) o nang le lintlha tsa hore na Tlaleho ea EIA e ka fumanoa hokae le / kapa ho hlalohoa, letsatsi le nako ea kopano ea sechaba, lintlha tsa puisano tsa EIMS hammoho le nako ea maikutlo a tlhahlobo ea sechaba; le / kapa
- Litsebiso tsa facsimile tse nang le tlhaiso-leseling e hlalositsoeng kaholimo; le / kapa
- Romella lengolo-tsoibila le nang le lengolo le nang le tlhaiso-leseling e hlalositsoeng kaholimo.

Likopi tse thata tsa tlaleho li behiloe Laeboraring ea Sechaba ea Welkom (Corner Reinet & Tulbagh Str, Welkom), Virginia Public Library (Corner Civic Ave & Virginia Gardens, Virginia), le Phomolong Public Library (Phomolong, Hennenman) ha phetolelo e bonolo e behiloe webosaeteng ea EIMS (<https://www.eims.co.za/2025/05/14/1681-motuoane-er386-eia-2/>). Litlhaloso / matšoenyeho li lokela ho romelloa ho EIMS pele ho la **13 Phupu 2026**. Litlhaloso / matšoenyeho li lokela ho lebisoa ho EIMS ho:

- Contact Person: Mbali Tshabalala
- Nomoro ea Reference ea EIMS: 1681
- Aterese ea poso: PO Box 2083; Pinegowrie; 2123
- Mohala: (011) 789 7170
- Fekse: (086) 571 9047
- E-mail: motuoane386@eims.co.za

Litlhaloso tse hlalositsoeng nakong ea tlhahlobo ea sechaba ea Tlaleho ea EIA li tla rarolloa ka mokhoa o hlakileng mme li tla kenyelletsoa Tlalehong ea ho qetela ea EIA e tla romelloa ho Bolaoli ba Tsamaiso le ba nang le bokhoni.

1.5 TLHAHLOBO EA TŠUSUMETSO LE PHOKOTSO

Tlhahlobo ea tšusumetso e supile mefuta e mengata ea litlamorao tse ka bang teng tsa tikoloho le tsa sechaba le moruo tse amanang le kaho, ts'ebetso le mekhahlelo ea ho felisoa ha Morero oa ER386 o reriloeng. Tlhahlobo e entsoe ka mokhoa o hlophisitsoeng oa ho khetholla le ho hlaloha, ho nahanoa ka sebopeho, boholo, bolelele,



matla le monyetla oa litlamorao tse fumanoeng, hammoho le kutloisiso ea tikoloho e amohelang. E 'ngoe le e' ngoe ea likotsi le litlamorao tse fumanoeng mekhahlelong e fapaneng ea projeke e ile ea hlahloloa.

Mesebetsi ea kaho, ho kenyeletsoa ho thehoa ha li-pad, kaho ea tsela ea phihlollo, ho thehoa ha kampo ea sebaka le motsamao oa teraka ea vibroseis e ka baka pherekano kapa tahlehelo ea limela tsa tlhaho, ho arohana ha libaka tsa bolulo le pherekano ea liphoofole. Litlamorao tse sa tobang li ka kenyelletsa ho hlahisoa ha mefuta e hlaselang ea basele le keketseho ea mesebetsi ea batho libakeng tse neng li sa sitisoe. Phokotso e tla shebana le ho qoba le ho fokotsa litlamorao ka ho fokotsa meralo ea motheo ho qoba libaka tse thata tsa bolulo, thibelo ea mehato ea tšitiso le ts'ebetsong ea mehato ea ho tsosolosa. Taolo ea mefuta e sa tloaelehang, phihlollo e laoloang ea likoloi le ntlafatso ea kamora kaho e tla kenngoa tšebetsong. Mehato ea ho fokotsa mefuta-futa ea mefuta-futa e ntlafalitsoe ke tlhahlobo ea litsebi tsa tikoloho.

Litlamorao tse ka bang teng li kenyelletsa phetoho ea mekhao ea drainage ea metsi, sedimentation ea melapo ea metsi, le likotsi tsa tšilafalo tse amanang le mesebetsi ea ho cheka, ho qhalana ka phoso kapa taolo e mpe ea litšila. Libaka tse mongobo le litšila li ka ba thata haholo nakong ea kaho. Libaka tsa buffer tse potolohileng melapo ea metsi le libaka tse mongobo li sebelisitsoe ho latela mekhao e metle le likhothaletso tsa litsebi. Taolo ea taolo ea metsi a sefefe, mehato ea thibelo ea tšollo le lits'ebetso tsa karabelo ea tšohanyetso ho latela litlhoko tsa Lenaneo la Tsamaiso ea Tikoloho (EMPr) li tla hloka hore li be teng pele mesebetsi e qala. Moo ho hlokehang, ditumello tsa tshebediso ya metsi di tla fumanwa ho ya ka Molao wa Naha wa Metsi.

Litlamorao tsa metsi a ka tlas'a lefatše li ka hlaha ka lebaka la mesebetsi ea ho cheka, ho hloleha ha bots'epehi ba seliba, kapa tšilafalo e sa tloaelehang nakong ea ho sebetsana le ho boloka maro a ho cheka le li-hydrocarbon. Metsi a ka tlas'a lefatše ke mohloli oa bohlokoa sebakeng sa projeke, haholo-holo bakeng sa ts'ebeliso ea temo le ea lapeng. Moralo oa hantle le kaho li tla latela litekanyetso tse tsebahalang tsa indasteri ho netefatsa bots'epehi ba casing le ho itšehla thajana ha li-aquifers. Mananeo a ho lekola metsi a ka tlas'a lefatše a tla kenngoa tšebetsong, 'me ho sebetsana le lintho tse kotsi ho tla latela melaoana e thata ea thibelo ea metsi le ho qhalana. Moralo oa taolo ea metsi a ka tlas'a lefatše o thehiloe e le karolo ea EIA.

Tšitiso ea mobu, compaction le khoholeho ea metsi li ka etsahala nakong ea kaho le ts'ebetso. Ho lahlehela ke mobu o ka holimo ho ka ama tlhahiso ea temo le katleho ea ho tsosolosa haeba e sa laoloe hantle. Mobu o ka holimo o tla tlosoa, o bolokiloe ebe o sebelisoa hape bakeng sa ho tsosolosa. Mehato ea taolo ea khoholeho e tla kenngoa tšebetsong, ho kenyeletsoa botsitso ba libaka tse ferekaneng le ho tsosolosa kamora kaho. Mesebetsi e tla lekanngoa mehatong e amohelang ho fokotsa ho senyeha ha mobu.

Litlamorao tse ka bang teng tsa boleng ba moea li kenyelletsa tlhahiso ea lerōle nakong ea kaho le mesi e amanang le lipatlisiso tsa khase le motsamao oa likoloi. Mehato ea thibelo ea lerōle e tla kenngoa tšebetsong nakong ea kaho, ho kenyeletsoa le ho fafatsa metsi ha ho hloka hahala. Lisebelisoa tsa ho sebetsana le khase le ts'ebetso li tla etselitsoe ho fokotsa mocheso, 'me ho phatloha ho tla lumelloa feela maemong a tšohanyetso.

Litlamorao tsa lerata li ka hlaha nakong ea mesebetsi ea ho cheka, kaho le tlhokomelo, e ka amang li-receptor tse haufi joalo ka mapolasi le metse ea mahaeng. Mesebetsi e hlahisang lerata e tla lekanngoa lihora tsa motšehare ha ho khonahala. Lisebelisoa li tla bolokoa ho fokotsa lerata, 'me ho lekola lerata ho ka kenngoa tšebetsong moo li-receptor tse hlokolosi li leng teng.

Li-buffers li abeloa ho potoloha likarolo tse tsebahalang tsa lefa ho thibela tšitiso efe kapa efe litšobotsi tsena. Mokhoa oa Chance Finds le ona o tla kenngoa tšebetsong bakeng sa likarolo tsa lefa tse sa tsejoeng nakong ea EIA ena. Mehodi efe kapa efe e tsebahalang e tla laolwa ka puisano le Setsi sa Mehodi ya Lefa la Afrika Borwa (SAHRA) le ba boholong ba amehang ba provense.

Litlamorao tse ntle tsa sechaba le moruo li kenyelletsa ho theha mesebetsi, nts'etsopeloe ea tsebo le ts'usumetso ea moruo oa lehae nakong ea kaho le ts'ebetso. Litlamorao tse mpe tse ka bang teng li ka kenyelletsa likhohlano tsa ts'ebeliso ea mobu, tšitiso ea mesebetsi ea temo le keketseho ea sephethephethe litseleng tsa lehae. Tšebeliso 'moho le beng ba mobu, bahlahisi ba matla a nchafatsoang le baahi ba amehileng e tla tsoelapele ho pholletsa le potoloho ea bophelo ba projeke. Mesebetsi ya lehae le theko ya dithoto di tla bewa pele moo ho kgonehang. Mehato ea taolo ea sephethephethe e tla kenngoa tšebetsong ho fokotsa tšitiso, 'me litokisetso tsa matšelisano li tla lumellanoa le beng ba mobu ba amehang moo ho hloka hahala.



Likotsi tsa bophelo bo botle le polokeho li ka hlaha ka lebaka la mesebetsi ea kaho, ho sebetsana le lintho tse kotsi le lits'ebetso tsa ts'ebetso. Ho tla latelwa ke melao ya bophelo bo botle le polokeho mosebetsing. Merero ea bophelo bo botle le polokeho ea sebaka, lits'ebetso tsa karabelo ea tšohanyetso le mananeo a koetliso ea basebetsi li tla kenngoa tšebetsong ho pholletsa le potoloho ea bophelo ba projeke.

Litlamorao tse bokelletsoeng li ka hlaha morerong o reriloeng hammoho le mesebetsi e teng le e reriloeng ea meepo, matla le temo sebakeng seo, haholoholo mabapi le ts'ebeliso ea mobu, mehloli ea metsi le phetoho ea sechaba le moruo. Mehato ea ho fokotsa e hlalisoeng ho EIA e tsamaellana le meralo e pharalletseng ea ts'ebeliso ea mobu le litlhoko tsa taolo.

Likotsi le litlamorao tse khohlo ka ho fetisisa tse fumanoeng ke tse ntseng li le holimo ho latela bohlokoa esita le mehato ea ho fokotsa e ntse e nahanoa. Litlamorao tse latelang tse fumanoeng li netefalitsoe hore li na le moelelo oa ho qetela o itekanetseng mothating ona:

- Tšusumetso e mpe boleng ba metsi a ka tlas'a lefatše nakong ea ts'ebetso le mekhahlelo ea ho koala;
- Phello e mpe ho mefuta e sa tšoaneng ea metsi le mefuta e sa tloaelehang;
- Phello e mpe mobung le mesebetsing ea temo;
- Phello e mpe ho limela le libaka tsa bolulo;
- Ho shoa / ho senyeha ha mefuta ea lefatše; le
- Phello e ntle ya setjhaba le moruo ka menyetla ya mesebetsi.

Litlamorao tse mpe, haholo-holo, li ile tsa botsoa le ho hlalisoa nakong ena ea EIA ea projeke. Mehato e ka bang teng ea ho fokotsa e se e khetholloa mme e tla ntlafatsoa ho ipapisitsoe le maikutlo a tsoang ho Setsebi sa Tlhahlobo ea Tikoloho (EAP), lipuisano tsa sechaba le tlhahlobo ea litsebi nakong ea karolo ea EIA ea projeke. EMPr e amanang le eona e supa mekhoha e nepahetseng ea ho fokotsa bakeng sa ho qoba, ho fokotsa le / kapa ho laola litlamorao tse mpe le ntlafatso ea likarolo tse ntle.

1.6 POLELO EA TŠUSUMETSO EA TIKOLOHO

Litlhahlobo tse fapaneng tsa litsebi joalo ka ha li khetholloa ke DFFE National Web-Based Environmental Pego ya Seditso sa ho Sefa le Tiiso ya ho Kgetheha ha Sebaka li tla etsoa ho ts'ehetsa Kopo ea EA. Tlhahlobo ea litsebi e tla etsoa ho latela litataiso / liprotokholo tsa setsebi tsa NEMA EIA le DFFE (ho kenyeletsoa Matrix ea Tlhahlobo ea Kotsi ho latela NWA) le litataiso / liprotokhole tse ling tse sebetsang. Liphuputso tse latelang tsa litsebi tsa EIA li lokela ho etsoa:

- Tlhahlobo ea Tšusumetso ea Boleng ba Moea (Litsebi tsa Meralo ea Moea);
- Bokhoni ba Temo, Mobu le Bokhoni ba Mobu (Khampani ea Biodiversity Company);
- Tlhahlobo ea Lefa/Setso Le dintho tsa kgale (Archaeological and Cultural Heritage EIMS);
- Tlhahlobo ea Tšusumetso ea Metsi le Nqalo e tletseng metsi (Wetland The Biodiversity Company);
- Tlhahlobo ea Phetoho ea Tlelaemete (Litsebi tsa Meralo ea Moea);
- Litokisetso tsa lichelete bakeng sa ho koalola le ho tsoalosa (EIMS);
- Tlhahlobo ea Tšusumetso ea Geohydrological (Gradient Groundwater Consulting);
- Tlhahlobo ea Tšusumetso ea Lerata (Litsebi tsa Meralo ea Airshed);
- Tlhahlobo ea Tšusumetso ea thuto ya masaletsa/ ntho tsa kgale (Palaeontological Dr Heidi Fourie);
- Tlhahlobo ea Tšusumetso ea Sechaba (Equispectives Research and Consulting Services); le
- Tekolo ya Kameho ya Mefuta-futa ya Dintho tse Phelang Lefatsheng (Terrestrial Biodiversity The Biodiversity Company)



Liphetho tsa lithuto tsa litsebi li fihlela qeto ea hore ha ho na liphoso tse bolaeang tikoloho tse lokelang ho thibela projeke e reriloeng ho tsoela pele, ha feela mehato e khothalletsoang ea ho fokotsa le taolo e kentsoe tšebetsong. Ho sa tsotellehe litlamorao tse mpe tse bakiloeng ke projeke, ho tlameha ho nahanoa hore ho na le litlamorao tse ntle, haholo-holo ho ipapisitse le menyetla ea mosebetsi (leha e le nyane). Ho ipapisitsoe le mofuta le bohloko ba litlamorao tse reriloeng le tse boletsoeng esale pele ka lebaka la kaho, ts'ebetso le ho koaloa ha setsi, liphetho tsa EIA, le kutloisiso ea bohlokoa ba bohlokoa ba kamora ho fokotsa litlamorao tse ka bang teng tikolohong, ke maikutlo a sehlopha sa projeke sa EIA hore litlamorao tsa tikoloho tse amanang le ts'ebeliso ea mesebetsi e reriloeng ea D3 Energy ER386 li ka fokotsoa ho ea amohelang Boemo le projeke li lokela ho lumelloa.